

LÆGEMIDLER



FØDEVARER



### DETEKTERBARE KABELBINDERE

Dimension (mm)	Bredde (mm)	Længde (mm)	Ø bundt maks. (mm)	Trækstyrke (Kg) (N)		Pakke (stk.)	Kode
Detekterbar 2,5x98	2,5	98	21	8,16	80	100	<b>5203/C DTE</b>
Detekterbar 3,5x140	3,5	140	32	13,26	130	100	<b>5209/C DTE</b>
Detekterbar 3,5x200	3,5	200	50	13,26	130	100	<b>5214/C DTE</b>
Detekterbar 4,8x200	4,5	200	50	22,44	220	100	<b>5215/C DTE</b>
Detekterbar 4,5x290	4,5	290	78	22,44	220	100	<b>5217/ DTE</b>
Detekterbar 4,5x360	4,5	360	100	22,44	220	100	<b>5219/ DTE</b>
Detekterbar 7,5x365	7,5	365	100	55,08	540	100	<b>5227/ DTE</b>

### DETEKTERBAR TO-VEJS MONTERINGSBASE

Dimension (mm)	Ø hul (mm)	Bredde (mm)	Længde (mm)	Trækstyrke (Kg) (N)		Pakke (stk.)	Kode
Det. to-vejs monteringsbase 4,8x27x27	4,8	27	27	18,36	180	100	<b>5473DT RBE</b>

### COLSTEEL AISI 304

Dimension (mm)	Bredde (mm)	Længde (mm)	Ø bundt maks. (mm)	Trækstyrke (Kg) (N)		Pakke (stk.)	Kode
Colsteel 4,6x127	4,6	127	25	91,8	900	100	<b>6701</b>
Colsteel 4,6x201	4,6	201	51	91,8	900	100	<b>6703</b>
Colsteel 4,6x266	4,6	266	69	91,8	900	100	<b>6706</b>
Colsteel 4,6x362	4,6	362	102	91,8	900	100	<b>6708</b>
Colsteel 4,6x521	4,6	521	152	91,8	900	50	<b>6710</b>
Colsteel 4,6x838	4,6	838	254	91,8	900	50	<b>6712</b>
Colsteel 7,9x201	7,9	201	51	204	2.000	100	<b>6719</b>
Colsteel 7,9x266	7,9	266	69	204	2.000	100	<b>6720</b>
Colsteel 7,9x362	7,9	362	102	204	2.000	100	<b>6722</b>
Colsteel 7,9x521	7,9	521	152	204	2.000	50	<b>6724</b>
Colsteel 7,9x838	7,9	838	254	204	2.000	50	<b>6726</b>
Colsteel 7,9x1.067	7,9	1067	304	204	2.000	50	<b>6728</b>

### AISI 316

Colsteel 4,6x201	4,6	201	51	91,8	900	100	<b>6753</b>
Colsteel 4,6x266	4,6	266	69	91,8	900	100	<b>6756</b>
Colsteel 4,6x362	4,6	362	102	91,8	900	100	<b>6758</b>
Colsteel 7,9x201	4,6	521	152	91,8	900	50	<b>6760</b>
Colsteel 4,6x52	7,9	201	51	204	2.000	100	<b>6769</b>
Colsteel 7,9x201	7,9	266	69	204	2.000	100	<b>6770</b>
Colsteel 7,9x362	7,9	362	102	204	2.000	100	<b>6772</b>

Brd. Klee A/S  
Gadagervej 11  
DK-2620 Albertslund  
43 86 83 33  
www.klee.dk / klee@klee.dk



555022



## DETEKTERBARE KABELBINDERE OG FASTGØRELSES- LØSNINGER



## AVANCERET SIKKERHED



### METAL-DETEKTERBARE KABELBINDERE

Metal er typisk et af de mest forurenedede indholdsstoffer i fødevarer- og lægemiddelindustriene. Metal forekommer i alle forarbejdningsstrin ved konstruktion af maskiner, håndterings- og hjælpesystemer.



### RØNTGENINSPEKTIONS- TEKNOLOGI

Røntgendetektion giver forbedret sikkerhed og beskyttelse.



### VISUELT INSPEKTIONSSYSTEM

Visuelle detektionssystemer kan implementeres til hurtigt at identificere og fjerne fremmedlegemer.

## DETEKTERBARE KABELBINDERE

Kabelbinder i plast med metaldele er specielt designet til brug i fødevare- og lægemiddelindustrier.



**DETEKTERBAR  
MED RØNTGEN- OG  
METALDETEKTOR** fremstillet af copolymermateriale tilsat jernoxid, hvilket giver magnetiske egenskaber for sporbarhed.

**INSTALLATION**  
Kræver lav indsætningsindsats og gennemtrængningskraft.

**AFRUNDEDE KANTER** for brugersikkerhed og for at forhindre isoleringsskader.

**HØJ MODSTAND**  
mod aromatiske opløsningsmidler, olier, fedt og oliederivater.

**TEKNISKE DATA**  
Arbejdstemperatur -40°C til +85°C  
Installationstemperatur 0°C til +60°C  
Brandfarlighedsklassificering  
UL 94 klasse HB

## DETEKTERBAR TO-VEJS MONTERINGSBASE

Monteringer, der er velegnet til ekstra styrke, som holder kabelbindere i områder med høj vibration, der ofte findes i udstyr til fødevareproduktion og automatiserede emballeringsmaskiner.

**4-VEJS INDGANG**  
for en hurtigere og mere fleksibel installation

**MAGNETISK  
OG RØNTGEN-  
DETEKTERBAR**  
perfekt til detektion af fødevare- og lægemiddelkvalitet

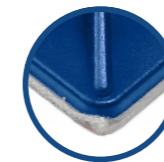
**INGEN  
FORURENING**  
stærkt reduceret risiko for forurening inden for fødevarer

**SIKKER  
FASTGØRINGSLØSNING**  
til føring af kabler, rør og slanger

**HACCP**  
bruges som en del af HACCP-processen



TIL ANVENDELSE  
MED SKRUER



GUMMIKLÆBEBASE

**TEKNISKE DATA**  
Arbejdstemperatur -5°C til +60°C  
Brandfarlighedsklassificering  
UL 94 klasse HB

## COLSTEEL AISI 304 - AISI 316

Colsteel-kabelbindere er ideelle til **alle anvendelser**, der kræver **høj styrke**, **pålidelighed** og **høj temperatur-** eller **brandbestandighed**.

**KUGLELÅSMEKANISME**  
en meget lav indsætningsindsats og uendeligt kalibreret lukning

**FREMragende HØJ  
YDEEVNE**  
ved høje temperaturer

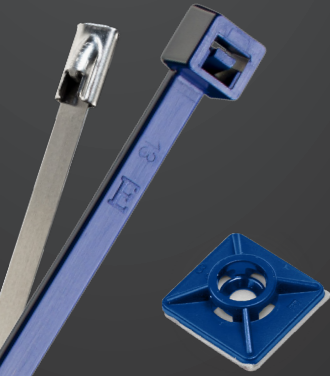
**MAKSIMAL MODSTAND**  
mod eksponering af ultraviolette stråler og korrosion

**HELT GLATTE PROFILER**  
undgå skader

**HØJ MEKANISK STYRKE**  
for sikkerhed og høj ydeevne

**TEKNISKE DATA**  
Arbejdstemperatur -80°C til +538°C  
Ikke brandbar

## SORTIMENT



### PLASTKABELBINDERE MED METAL

Vores plastkabelbindere med metaldele for sporbarhed er designet, produceret og uafhængigt testet for at **garantere effektive og reproducerbare egenskaber for detektering af metal**.

### MONTERINGSBASER MED METALINDHOLD

Monteringsbaser med metal er **ideelle til** at holde kabelbindere i den detekterbare serie på plads.

### KABELBINDERE I RUSTFAST STÅL

Serien er designet til **høj temperaturbestandighed** og betydelige mekaniske belastninger, der ofte findes i fødevare- og lægemiddelforarbejdning. Kabelbinderne er fremstillet af rustfast stål AISI 316 & 304 har en høj korrosions- og vejrbestandighed, og kabelbinderen fungerer yderst godt i barske miljøer og andre industrier.